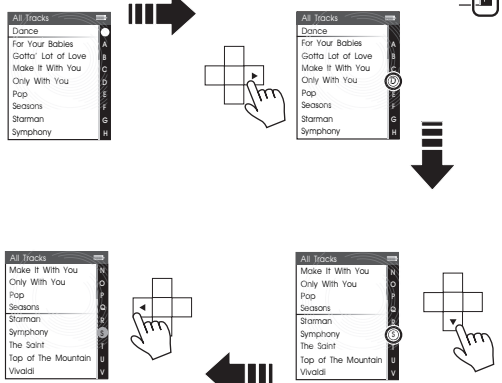


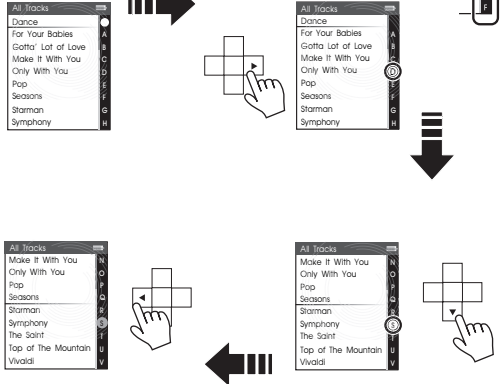
Navigating a List Quickly

The alphabet bar eases navigation through a long list. (available for selected menus)



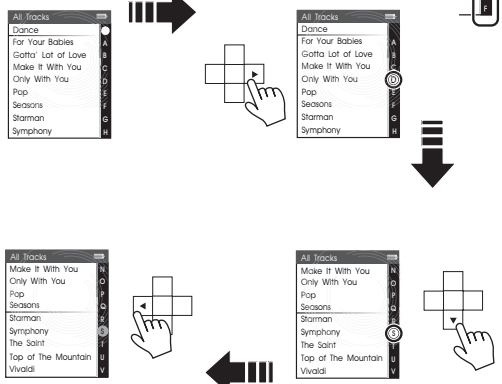
快速浏览一个列表

字母条方便您浏览较长的列表。
(仅某些菜单具备此功能)



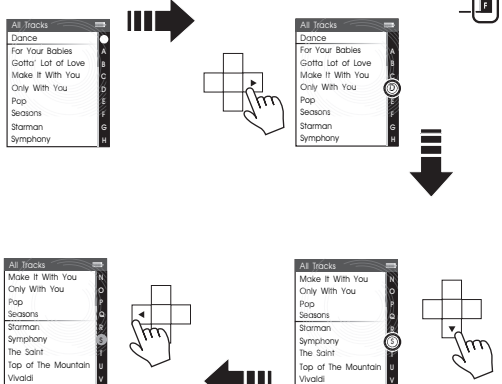
快速瀏覽清單

字母列方便您瀏覽較長的清單。
(僅特定選單具備此功能)



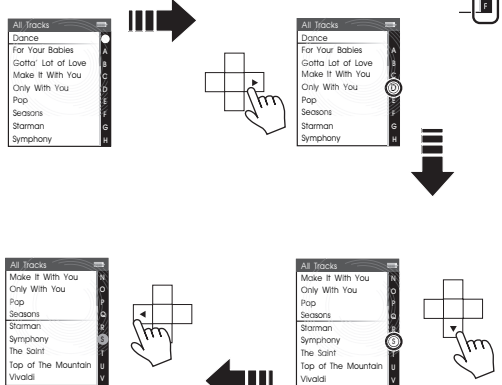
リストの素早い移動

アルファベットバーを使うと、長いリストの移動が簡単になります。(ご利用になれないメニューもあります)



Bir Listede Çabuk Gezinme

Alfabe çubuğu uzun bir listede gezinmeyi kolaylaştırır. (belirli menüler için kullanılabilir)



Setting Menu Language

- On the main menu, select **System** → **Language**.
- Select the language you want, and press OK.

Setting Date and Time

- On the main menu, select **Extras** → **Date & Time**.
- Press **⏏** and select **Set Time** or **Set Date**.
- Use the Direction Pad to select a time or date field.
- Press **▲** or **▼** to change the value of the field, and press OK.

Setting FM Radio Channels

- Connect the earphones to your player.
- On the main menu, select **FM Radio**.
- Press **⏏** and select **Autoscan**.
- When prompted to start the autoscan, select **Yes**.

NOTE The **FM Radio** option is available on selected models only.

設置菜单语言

- 在主菜单中，选择 **System**（系统）→ **Language**（语言）。
- 选择您需要的语言，然后按“确定”。

设置日期和时间

- 在主菜单中，选择其它→日期和时间。
- 按 **⏏**，选择设置时间或设置日期。
- 使用方向键选择一个时间或日期字段。
- 按 **▲** 或 **▼** 更改数值，然后按“确定”。

设置 FM 收音机频道

- 将耳机连接到播放机。
- 在主菜单中，选择 **FM** 收音机。
- 按 **⏏**，选择自动搜台。
- 当提示您是否开始自动搜台时，选择是。

注意 **FM** 收音机选项仅见于某些型号的播放机。

設定選單語言

- 在主選單中，選擇 **System**（系統）→ **Language**（語言）。
- 選擇您想要的語言，然後按“確定”。

設定日期與時間

- 在主選單中，選擇其他→日期與時間。
- 按 **⏏** 並選擇設定時間或設定日期。
- 使用方向鍵台選擇一個時間或日期欄位。
- 按 **▲** 或 **▼** 變更欄位的數值，然後按“確定”。

設定 FM 廣播頻道

- 將耳機接至播放機。
- 在主選單中，選擇 **FM** 廣播。
- 按 **⏏** 並選擇自動掃瞄。
- 提示您開始自動掃瞄時，請選擇是。

注意 僅特定型號的播放機具備 **FM** 廣播功能。

メニュー言語の設定

- メインメニューで、**System**【システム】→ **Language**【言語】を選択します。
- 利用する言語を選択して、[OK] を押します。

日付と時刻の設定

- メインメニューで、**【エクストラ】** → **【日付&時刻】** を選択します。
- ⏏** を押して、**【時刻設定】** または **【日付設定】** を選択します。
- 方向パッドで時刻または日付のフィールドを選択します。
- ▲** または **▼** を押して、フィールドの値を変更します。次に、**【はい】** を押します。

FMラジオチャンネルの設定

- プレーヤーにイヤフォンを接続します。
- メインメニューで、**【FMラジオ】** を選択します。
- ⏏** を押して、**【オートスキャン】** を選択します。
- オートスキャンを開始するメッセージが表示されたら、**【はい】** を選択します。

メモ **【FMラジオ】** オプションをご利用にならないモデルもあります。

Menü Dilini Ayarlama

- Ana menüde **System** (**Sistem**) → **Language** (**Dil**) seçimini yapın.
- İstedığınız dili seçin ve Tamam'a basın.

Tarihi ve Saati Ayarlama

- Ana menüde **Ekstralar** → **Tarih ve Saat** seçimini yapın.
- ⏏** simgesine basın ve **Tarihi Ayarla** veya **Saati Ayarla** seçimini yapın.
- Bir tarih veya saat alanı seçmek için Yön Alanını kullanın.
- Alanın değerini değiştirmek için **▲** ya da **▼** simgesine basın, ardından Tamam'a basın.

FM Radyo Kanallarının Ayarlanması

- Kulaklıkları çalarınıza bağlayın.
- Ana menüde FM Radyo seçimini yapın.
- ⏏** simgesine basın ve Otomatik tara seçimini yapın.
- Otomatik tarama işlemini başlatmanız istendiğinde Evet seçimini yapın.

NOT **FM** Radyo seçeneği sadece belirli modellerde mevcuttur.

Turning On/Off the Speaker

- Press **⏏**.
- Select **Turn on Speaker** or **Turn off Speaker**.

NOTE

- The speaker is available on selected models only.
- To receive FM radio signals when you listen to the radio through the speaker, connect your earphones to the player.

Repeating/Shuffling Music

In the main menu, select **System** → **Audio Settings** → **Play Mode**, then select the desired option.

打开/关闭扬声器

- 按 **⏏**。
- 选择开启扬声器或关闭扬声器。

注意

- 扬声器仅见于某些型号的播放机。
- 用扬声器收听广播时，请将耳机连接至播放机，以便接收 FM 广播信号。

重播/随机播放音乐

在主菜单中，选择系统→音频设置→播放模式，然后选定您想要的选项。

開啟/關閉喇叭

- 按 **⏏**。
- 選擇開啟喇叭或關閉喇叭。

注意

- 僅特定型號的播放機具有喇叭。
- 如要透過喇叭收聽廣播，請將耳機連接至播放機，以便接收 FM 廣播訊號。

重複/隨機播放音樂

在主選單中，選擇系統→音效設定→播放模式，然後選擇您想要的選項。

スピーカースのオン/オフ

- ⏏** を押します。
- 【スピーカーオン】** または **【スピーカーオフ】** を選択します。

メモ

- スピーカースをご利用にならないモデルもあります。
- FMラジオの信号を受信するには、スピーカースでラジオを鑑賞する際にプレーヤーにイヤフォンを接続してください。

音楽のリピート/シャッフル

メインメニューで、**【システム】** → **【オーディオ設定】** → **【再生モード】** の順に選択し、目的のオプションを選択します。

Hoparlörü Açıp/Kapatmak

- ⏏** üzerine basın.
- Hoparlörü aç** veya **Hoparlörü kapat** seçimini yapın.

NOT

- Hoparlör sadece belirli modellerde mevcuttur.
- Hoparlör üzerinden radyoyu dinlerken FM radyo sinyallerini almak için, kulaklıklarınızı çalara bağlayın.

Müziği Tekrarlamak/Karıştırmak

Ana menüde **Sistem** → **Ses Ayarları** → **Çalma Modu** seçimini yapın, ardından istediğiniz seçeneği seçin.

More Information

| | |
|--|---|
| User's Guide | www.creative.com/zenmozaic/getstarted |
| Customer Support Service and Creative Knowledge Base | www.creative.com/support |
| Product Registration | www.creative.com/registration <i>Please note that warranty rights are not dependent on product registration.</i> |
| User's Guide | d:\manual\<language>\manual.chm |
| Warranty | d:\warranty\<region>\<language>\warranty.chm <i>Keep your Proof of Purchase for the duration of the warranty period.</i> |
| Safety | d:\notices\<language>\safety.chm |

Replace **d1** with the drive letter of your CD/DVD drive, **<region>** with the region that you are in, and **<language>** with a language that your User's Guide is available in.

更多信息

| | |
|---------------------------|--|
| 用户指南 | www.creative.com/zenmozaic/getstarted |
| 客户支持服务与 Creative 智库 (知识库) | www.creative.com/support |
| 产品注册 | www.creative.com/registration <i>请注意，无论注册与否，您都享有产品保修服务。</i> |
| 用户指南 | d:\manual\<语言>\manual.chm |
| 保修 | d:\warranty\<地区>\<语言>\warranty.chm <i>请在保修期内保留购买凭证。</i> |
| 安全说明 | d:\notices\<语言>\safety.chm |

将 **d1** 替换为您的 CD/DVD 光驱盘符，将 **<地区>** 替换成您所在地区，并将 **<语言>** 替换为用户指南所用语言。

更多資訊

| | |
|---------------------|---|
| 使用者指南 | www.creative.com/zenmozaic/getstarted |
| 客戶支援服務與 Creative 智庫 | www.creative.com/support |
| 產品註冊 | www.creative.com/registration <i>請注意，無論您註冊與否，您享有同等的保固權利。</i> |
| 使用者指南 | d:\manual\<語言>\manual.chm |
| 保固資訊 | d:\warranty\<地區>\<語言>\warranty.chm <i>在保固期內請務必保留一台購買憑證。</i> |
| 安全資訊 | d:\notices\<語言>\safety.chm |

將 **d1** 取代為 CD/DVD 光碟機代號，將 **<地區>** 取代為您所處的地區，將 **<語言>** 取代為使用者指南所用的語言。

詳細情報

| | |
|-------------------------------|--|
| ユーザズガイド | www.creative.com/zenmozaic/getstarted |
| カスタマーサポートサービスとCreativeアレッジベース | www.creative.com/support |
| 製品登録 | www.creative.com/registration <i>製品登録を行なっても、製品保証は受けることができます。</i> |
| ユーザズガイド | d:\manual\<language>\manual.chm |
| 保証 | d:\warranty\<region>\<language>\warranty.chm <i>保証期間終了までは購入証明書（領収書等）を保存しておいてください。</i> |
| 安全性について | d:\notices\<language>\safety.chm |

(d1はお使いのCD/DVDドライブのドライブレターに、<region>をお住まいの地域に、<language>をユーザーズガイドで利用できる言語に、それぞれ置き換えてください)

Ek Bilgi

| | |
|---|---|
| Kullanıcı Kılavuzu | www.creative.com/zenmozaic/getstarted |
| Müşteri Destek Hizmetleri ve Creative Bilgi Veri Tabanı | www.creative.com/support |
| Ürün Kaydı | www.creative.com/registration <i>Lütfen garanti hakkınızın ürün kayıta bağlı olmadığını unutmayın.</i> |
| Kullanıcı Kılavuzu | d:\manual\<language>\manual.chm |
| Garanti | d:\warranty\<region>\<language>\warranty.chm <i>Satın aldığımız gösteren belgeyi, Garanti Süresi boyunca saklamanız gerekmektedir.</i> |
| Güvenlik | d:\notices\<language>\safety.chm |

(d1) yerine, CD/DVD sürücünüzün sürücü harfini koyun, <region> yerine içinde bulunduğunuz bölgeyi koyun ve <language> yerine de, Kullanıcı Kılavuzunuzun mevcut olduğu bir dili koyun).

ZEN MOZAIC

快速开始
快速入门
クイックスタート
Hızlı Başlangıç

Quick Start

CREATIVE



PN 03PF24000004RevB

English

Copyright © 2008 Creative Technology Ltd. All rights reserved. Creative, the Creative logo and ZEN Mozaic are trademarks or registered trademarks of Creative Technology Ltd. in the United States and/or other countries.

简体中文

© 2008 Creative Technology Ltd. 版权所有。Creative、Creative 标志和 ZEN Mozaic 是 Creative Technology Ltd. 在美国和/或其他国家的商标或注册商标。

繁體中文

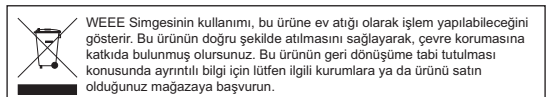
© 2008 Creative Technology Ltd. 版權所有。Creative、Creative 標誌和 ZEN Mozaic 是 Creative Technology Ltd. 在美國和/或其他國家的商標或註冊商標。

日本語

Copyright © 2008 Creative Technology Ltd. All rights reserved. Creative、Creative のロゴ、およびZEN Mozaicは、米国およびその他の国における商標または登録商標です。

Türkçe

Bu ürünün Türkiye deki garanti süresi 2 yıldır



Telif Hakkı © 2008 Creative Technology Ltd. Tüm hakları saklıdır. Creative, Creative logosu ve ZEN Mozaic, Creative Technology Ltd.'nin Amerika Birleşik Devletleri ve/veya diğer ülkelerdeki ticari markaları ya da tescilli ticari markalarıdır.